

## EngineMonitorPlus

### Highlights

Der EngineMonitorPlus ist ein Anzeige- und Überwachungsmonitor mit CAN-Bus-Schnittstelle, der speziell für den Einsatz an Industriemotoren konzipiert wurde. Hierbei werden die gängigen Botschaften nach dem SAE J1939 Standard unterstützt.

Er bietet eine einfache Konfiguration der darzustellenden Kennwerte, Fehler (DM1 Botschaften) und Wartungsmeldungen. Dabei sind diese im Gerät konfigurierbar und für den jeweiligen Anwendungsfall anpassbar.

EngineMonitorPlus bietet auf drei Seiten mehrere Ansichtsvarianten für die Darstellung der Werte. In der Variante Einquadrantenansicht können Werte durchgeschaltet oder zeitabhängig rolliert dargestellt werden. In den weiteren Varianten Zeilen- und Mehrquadrantenansicht können 4 Werte gleichzeitig angezeigt werden. Über einen passwortgeschützten Menüpunkt können Motorsteuerung, SCR / DPF Regeneration und SCR / DPF Warnlampen aktiviert werden.

Die Anzeigesoftware ist auf zwei Displayvarianten verfügbar. Beide sind mit IP-Schutzgrad IP67 für raue Industrieumgebungen sehr gut geeignet.



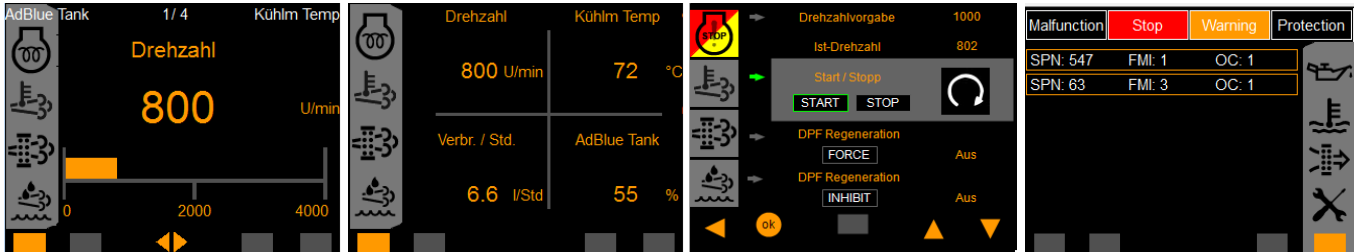
CAN Bus Datenanzeige im EngineMonitorPlus  
(links: Basis ifm CR0451, Rechts Basis DSE M835)

### Folgende Informationen können frei konfiguriert dargestellt werden:

Gaspedalposition	Kraftstoffdruck	Abgastemperatur	Kraftstoffniveau
Drehmoment @ Drehzahl	Ölstand	Einlassdruck	DPF Leuchte
Pedal Schalter	Öldruck	Gebälasedrehzahl	DPF Aktiv Status
Drehmoment	Kühlmitteldruck	AT Abgas Temp. 2	DPF blockiert
Drehzahl	Kühlmittelstand	Zusätzliche Temperatur	Auspufftemperaturwarnung
AT Abgas Fluid Konz.	Durchschnittsverbrauch / Stunde	Zusätzlicher Druck	Katalysatorstand (AdBlue)
Gesamtmotorstunden	Aktueller Kraftstoffverbrauch	Hilfs I/O	Katalysatortemperatur (AdBlue)
Gesamtumdrehungen	Durchschnittlicher Verbrauch	Fahrzeuggeschwindigkeit	% Ruß
Tagesverbrauch	Drosselposition	Ladeaggregatsspg. / U-Gen	% Asche
Kraftstoffverbrauch gesamt	Luftdruck	Systemspannung / U-Syst	Abgastemperatur 3
Kühlmitteltemperatur	Zulufttemperatur	Batteriespannung / U-Batt	Abgastemperatur 1
Kraftstofftemperatur	Ladedruckluft	Tagesentfernung	Soll Anfahrsgeschwindigkeit
Öltemperatur	Ansaugtemperatur	Gesamtentfernung	Motorzündungszeit
Zwischenkühlertemperatur	Luftdifferentialdruck	Hydrauliktemperatur	u.v.m.

Alle Daten bei 25°C Umgebungstemperatur, falls nicht anders angegeben. / All data at nominal input and 25° C ambient temperature, if not marked otherwise. ▪ Alle Daten dienen nur Informationszwecken und sind nicht als zugesicherte Eigenschaften aufzufassen. / All data for information purposes only, no assured characteristics. ▪ Technische Änderungen ohne vorherige Ankündigung sowie Irrtümer vorbehalten. / Technical modifications without notice and errors reserved. ▪ Belastung mit Extremwerten über einen längeren Zeitraum kann die Zuverlässigkeit beeinflussen. / Strain with extreme values for a longer period may affect the reliability. ▪ Alle Trademarks und Logos sind Eigentum der jeweiligen Unternehmen. / All trademarks and logos are property of the concerning companies. © b-plus mobile control GmbH • Nov-21 • Version: 4.3

## Displayansichten:



Einquadrantenansicht

Vierquadrantenansicht

Ansteuersignale

Fehleranzeige DM1

## Hardware Spezifikation



Artikelnummer:	B12300-EMP-101-0451 B12300-EMP-101-9221	B12300-EMP-101-M835
Display Modell:	ifm CR0451 ifm CR9221 - Klarglas	DSE M835
Display Größe:	2,8"	3,5"
Auflösung:	320 x 240px	320 x 240px
Abmessungen (BxHxT):	87,5mm x 87,5mm x 37,7mm	112,5mm x 115mm x 49mm
Schutzklasse:	IP 67 (frontseitig im eingebauten Zustand, sonst IP 65)	IP67
Qualifizierung:	CE, e-Zulassung	CE
Betriebstemperatur:	-30 .. 80°C	-40°C .. 85°C
Betriebsspannung:	8-32V DC	8-35V DC
CAN Protokoll:	SAE J1939 – ISO 11898 – HighSpeed-CAN / 5V Basis / 250 kBaud	
Unterstützte Industriemotoren:	Caterpillar ® Cummins ® Daimler ®, Deutz ® FPT / Iveco ® Hatz Diesel®	John Deere ® MAN ® Perkins ® Scania ® VolvoPenta ® <i>Und weitere mit Standard SAE J1939</i>
Unterstützte Sprachen:	Deutsch, Englisch, Französisch, Spanisch, Italienisch	
<b>Zubehör:</b>		
Anschluss:	<b>B12090-CPS-002-0500</b> M12 Kabeldose gewinkelt, 500 cm 4polige CAN-Leitung mit 120 Ohm Widerstand (weitere Längen verfügbar)	<b>4001954</b> Stecker inkl. Pins DEUTSCH DT16-A, 18pin
Montagerahmen:	<b>4000333</b> Montagerahmen für flachen Fronttafel- Einbau (EC0403)	
RAM-Mount Halter:	<b>4000334</b> RAM-Mount Set 1" (EC0405)	<b>4001951</b> RAM Mount + Adapter cover M835

Alle Daten bei 25°C Umgebungstemperatur, falls nicht anders angegeben. / All data at nominal input and 25° C ambient temperature, if not marked otherwise. • Alle Daten dienen nur Informationszwecken und sind nicht als zugesicherte Eigenschaften aufzufassen. / All data for information purposes only, no assured characteristics. • Technische Änderungen ohne vorherige Ankündigung sowie Irrtümer vorbehalten. / Technical modifications without notice and errors reserved. • Belastung mit Extremwerten über einen längeren Zeitraum kann die Zuverlässigkeit beeinflussen. / Strain with extreme values for a longer period may affect the reliability. • Alle Trademarks und Logos sind Eigentum der jeweiligen Unternehmen. / All trademarks and logos are property of the concerning companies. © b-plus mobile control GmbH • Nov-21 • Version: 4.3