

TruckMonitorMini

Produktübersicht

Der TruckMonitorMini ist ein Anzeigegerät für Fahrzeug- und Aufbauhersteller an der Aufbau-CAN-Schnittstelle bzw. FMS-Schnittstelle an LKWs. Es werden dabei die gängigen Botschaften nach dem SAE J1939 Standard unterstützt. Die vom LKW gesendeten CAN Botschaften werden im TruckMonitorMini ausgewertet und übersichtlich dargestellt.

Dieses Gerät eignet sich durch seine geringen Maße (87,5 x 87,5 x 37,7 mm) besonders gut für den Verbau als zusätzliches Überwachungsgerät bei Nutzfahrzeugaufbauten. Bei einer herstellerseitigen Vorbereitung ist es möglich das Gewicht von LKW und Anhänger anzuzeigen.



Abbildung 1: Datenanzeige im TruckMonitorMini (beispielhafte Darstellung)

Folgende Informationen werden dargestellt:

Seite 1

Kühlmitteltemperatur

Füllstand des Kraftstofftanks

Seite 2

Öldruck

Öltemperatur

Seite 3

Motordrehzahl

Betriebsstunden

Seite 4

Gewicht LKW *

Gewicht Anhänger *

Alle Seiten

Parkbremse, Nebenabtrieb, Motorstatus, Warnung Kraftstofftank

* Nur bei herstellerseitiger Vorbereitung verfügbar

TruckMonitorMini

Anzeigegerät für den
J1939-Aufbau-CAN-Bus im LKW

Hardware-Spezifikation

Hardware-Basis ifm Display CR0451

Protokoll: SAE J1939 - ISO 11898 – HighSpeed-CAN / 5V Basis / 250kBaud

Abmessungen (B x H x T): 87,5 x 87,5 x 37,7 mm

Display: TFT LCD Farb-Display, 57,6 x 43,2 mm (aktive Fläche), 2,8" diagonal

Schutzart: IP67 (frontseitig im eingebauten Zustand, sonst IP 65)

Betriebstemperatur: -20 ... +70°C

Lagertemperatur: -30 ... +80°C

Betriebsspannung: 8...32 V DC

Stromaufnahme: 70 mA (bei 24 V DC)

Unterstützte LKW Typen

Mercedes – Benz: Aufbau-CAN CoTel /Telematik

MAN: Aufbau-CAN / FMS-Schnittstelle

Scania: Externer CAN-Bus

Volvo: BB-CAN

DAF: BB-CAN

Renault: BB-CAN

Iveco: CAN-Bus

FMS: FMS-Standard

Beispielhafte Darstellungen



Abbildung 2: Seite 1: Kühlmitteltemperatur, Füllstand des Kraftstofftanks



Abbildung 3: Seite 2: Öldruck, Öltemperatur

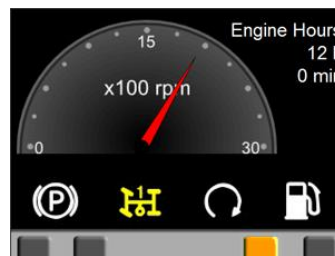


Abbildung 4: Seite 3: Motordrehzahl, Betriebsstunden

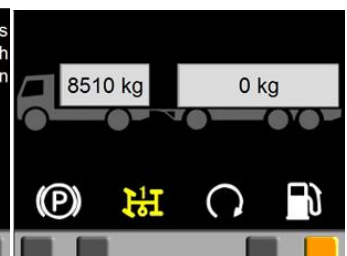


Abbildung 5: Seite 4: Gewicht des LKWs und des Anhängers

Bestellinformationen

Name	Bestellnummer	Beschreibung
TruckMonitorMini	B12100-TMM-001-0451	TruckMonitorMini
CANPowerSupply	B12090-CPS-002-0500	M12 Kabeldose gewinkelt, 500 cm 4polige CAN-Leitung mit 120 Ohm Widerstand (weitere Längen verfügbar)