

# EngineMonitorMini

Anzeigegerät für Industriemotoren  
mit J1939-Schnittstelle

## EngineMonitorMini

### Produktübersicht

Der EngineMonitorMini ist ein Anzeige- und Überwachungsgerät für Industriemotoren mit CAN-Bus-Schnittstelle. Hierbei werden die gängigen Botschaften nach dem SAE J1939 Standard unterstützt.

Die vom Motor gesendeten CAN Botschaften werden im EngineMonitorMini ausgewertet und übersichtlich dargestellt. Die integrierte Fehler-Diagnose erleichtert das Auffinden von etwaigen Fehlern am Motor (z.B. Drahtbruch Drehzahl-Sensor). Somit können herkömmliche analoge bzw. digitale Anzeigeinstrumente kostengünstig ersetzt oder nachgerüstet werden.



Abbildung 1: Datenanzeige im EngineMonitorMini (beispielhafte Darstellung)

### Folgende Informationen werden dargestellt:

#### Seite 1

Motordrehzahl

Kühlmittel-  
temperatur

Öldruck

#### Seite 2

Kraftstoff-  
temperatur

Batterie-  
spannung

Kraftstoff-  
verbrauch

Betriebsstunden

#### Seite 3

Motorauslastung

Drehmoment

Gaspedalstellung

#### Seite 4

Fehlercodes

# EngineMonitorMini

Anzeigegerät für Industriemotoren  
mit J1939-Schnittstelle

## Hardware-Spezifikation

### Protokoll

- SAE J1939 – ISO 11898 – HighSpeed-CAN / 5V Basis / 250 kBaud

### Abmessungen (B x H x T)

- 87,5 x 87,5 x 37,7 mm

### Display

- TFT LCD Farb-Display, 57,6 x 43,2 mm (aktive Fläche), 2,8" diagonal

### Schutzart

- IP 67 (frontseitig im eingebauten Zustand, sonst IP 65)

### Betriebstemperatur

- 20 ... +70°C

### Lagertemperatur

- 30 ... +80°C

### Betriebsspannung

- 8..32 V DC

### Stromaufnahme

- 70 mA (bei 24 V DC)

## Unterstützte Industriemotoren

- Caterpillar®
- Cummins®
- Daimler®
- Deutz®
- Perkins®
- Scania®
- VolvoPenta®
- FPT

## Beispielhafte Darstellungen

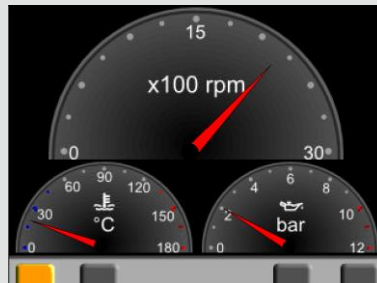


Abbildung 2: Motordrehzahl, Kühlmitteltemperatur und Öldruck

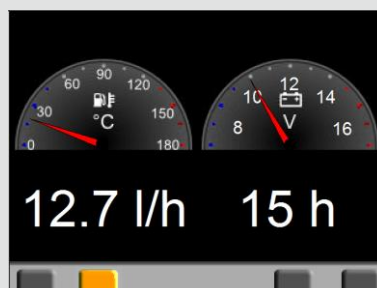


Abbildung 3: Kraftstofftemperatur, Batteriespannung, Kraftstoffverbrauch und Betriebsstunden

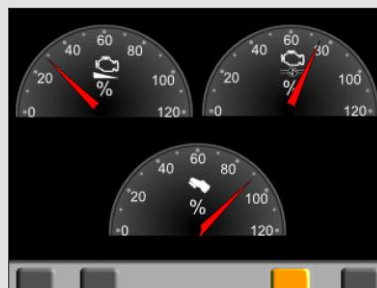


Abbildung 4: Motorauslastung, Drehmoment, Gaspedalstellung

## Bestellinformationen

Name	Bestellnummer	Beschreibung
EngineMonitorMini	B12200-EMM-001-0451	EngineMonitorMini
CANPowerSupply	B12090-CPS-002-0500	M12 Kabeldose gewinkelt, 500 cm 4polige CAN-Leitung mit 120 Ohm Widerstand (weitere Längen verfügbar)